

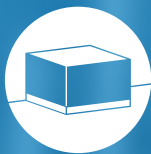


**SOLUTIONS**  
D'ISOLATION  
POLYURÉTHANE

**EFIGREEN® ITE**



# EFIGREEN® ITE



**Efigreen® ITE** est un panneau en mousse rigide de polyuréthane (PIR) revêtu d'un parement aluminium gaufré de 50 µm sur chacune de ses faces.

Il est destiné à l'isolation thermique des parois verticales par l'extérieur, derrière :

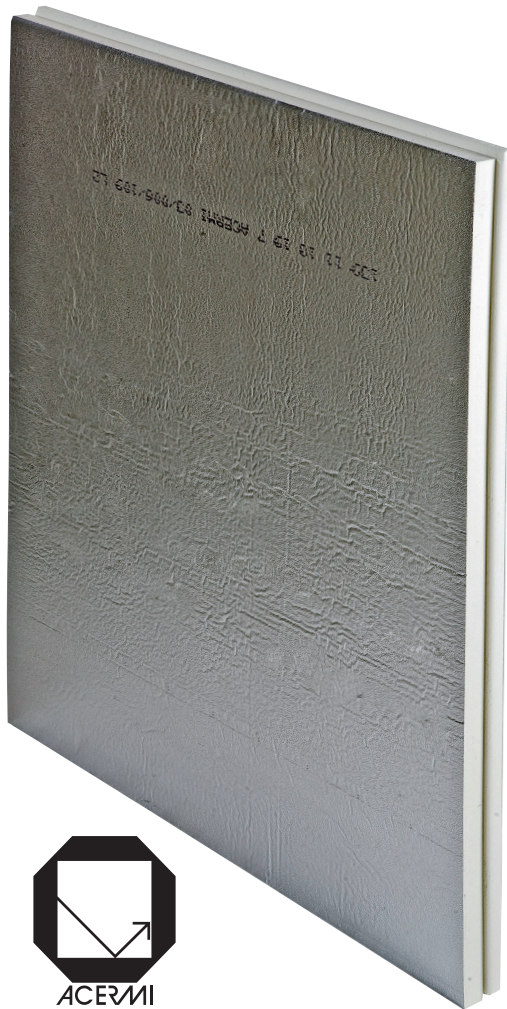
- un bardage ventilé,
- un vêtage ventilé,
- une vêtture.

L'isolation PU des parois verticales par l'extérieur associe performances thermiques, mécaniques et légèreté.



## LES +


- Un seul panneau adapté aux 3 systèmes : VÊTURE + VÊTAGE + BARDAGE
- La qualité thermique d'un isolant polyuréthane :  $\lambda_D = 0,023 \text{ W/(m.K)}$ .
- Préserve la surface habitable.
- Une réponse aux exigences réglementaires et éligible à MaPrimRénov et aux C2E.
- Protège la structure des chocs thermiques.
- Embellissement de la façade.
- Le bâtiment reste accessible et habitable durant les travaux.
- Un investissement pour améliorer la classe énergétique et la valeur du bâtiment.



## DOMAINE D'EMPLOI

La polyvalence d'**Efigreen® ITE** apporte une isolation thermique performante pour tous types de bâtiments (résidentiel individuel et collectif, ERP...). **Efigreen® ITE** s'adapte aux 3 systèmes d'isolation thermique par l'extérieur détaillés ci-après : **bardage ventilé** (avec patte-équerre), **vêtage ventilé** et **vêtture**.

Quel que soit le système, il faudra toujours s'assurer de la conformité **aux réglementations (incendie et sismique)**, **aux référentiels de pose et notamment aux Avis Techniques / DTA / ENT des procédés de bardage, de vêtage ou de vêtture**.

Épaisseurs (mm)	60	70	82	90	100	120
Résistances thermiques (m <sup>2</sup> .K/W)	2,70	3,15	3,70	4,05	4,50	5,45
Conductivité thermique certifiée ACERMI	0,023 W/(m.K)					
Masse volumique moyenne	34 kg/m <sup>3</sup>					
Contrainte de compression à 10 % de déformation	≥ 150 kPa					
Réaction au feu	de 60 à 162 mm : D-s2, d0					
Numéro ACERMI	03/006/109					
Format*	1 200 mm x 1 000 mm					
Usinage	Rainé Bouveté 4 Côtés, centré (Bord Droit disponible sur demande)					 x 4

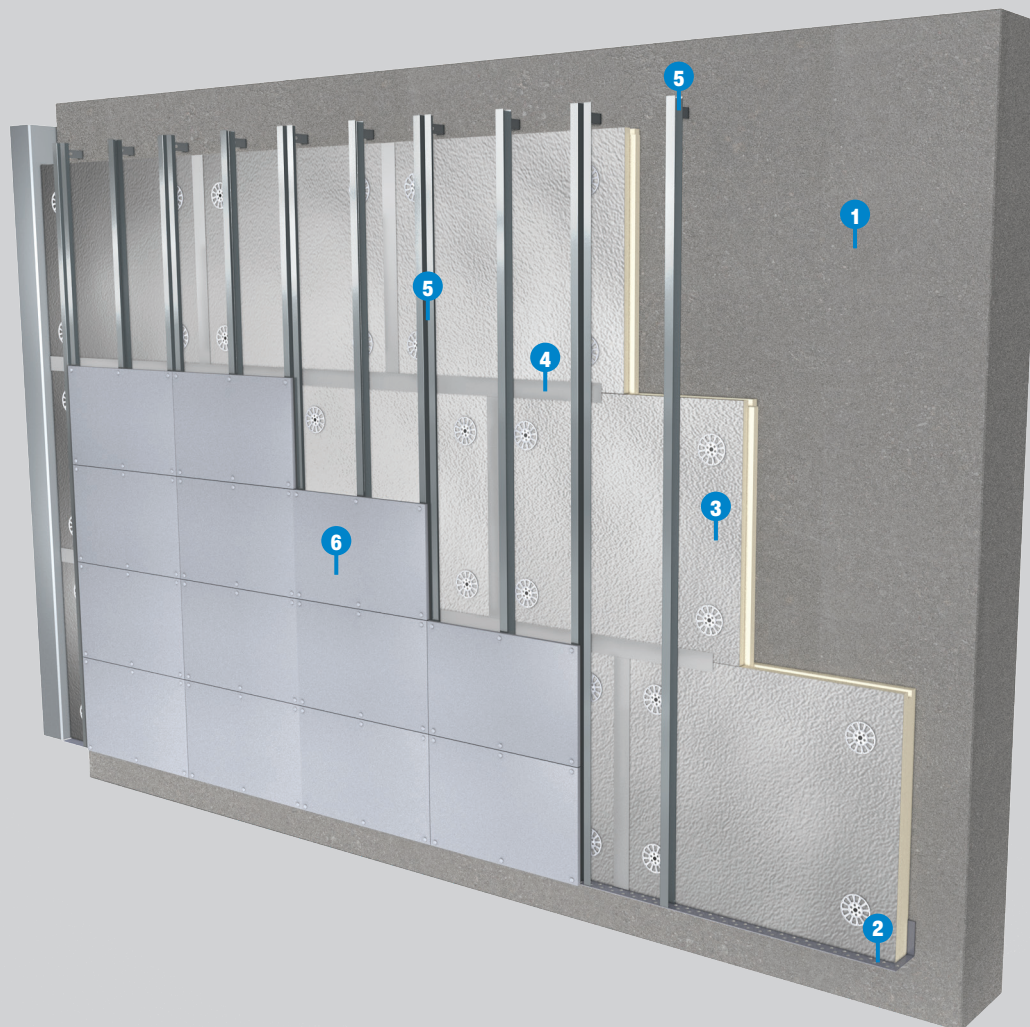
\* Format 2 500 mm x 1 200 mm sur demande.



## ISOLATION THERMIQUE EN BARDAGE VENTILÉ

### Mise en œuvre de Efigreen® ITE en bardage ventilé

- 1- Structure porteuse.
- 2- Grille de protection.
- 3- Efigreen® ITE fixé mécaniquement.
- 4- Efibande® Alu.
- 5- Ossature du bardage avec pattes-équerre.
- 6- Parement du système bardage.



EFIGREEN\_ITE-01\_04\_18

### Description

Un « bardage ventilé » se caractérise par la fixation d'une ossature, support du parement extérieur, sur la structure porteuse, par l'intermédiaire de pattes-équerres. L'isolant **Efigreen® ITE** est positionné derrière (ou entre) l'ossature en veillant à ménager une lame d'air ventilée entre l'isolant et le parement extérieur.

Préconisation : panneau **Efigreen® ITE** à Bords Droits disponible sur demande.

### Documents techniques de référence

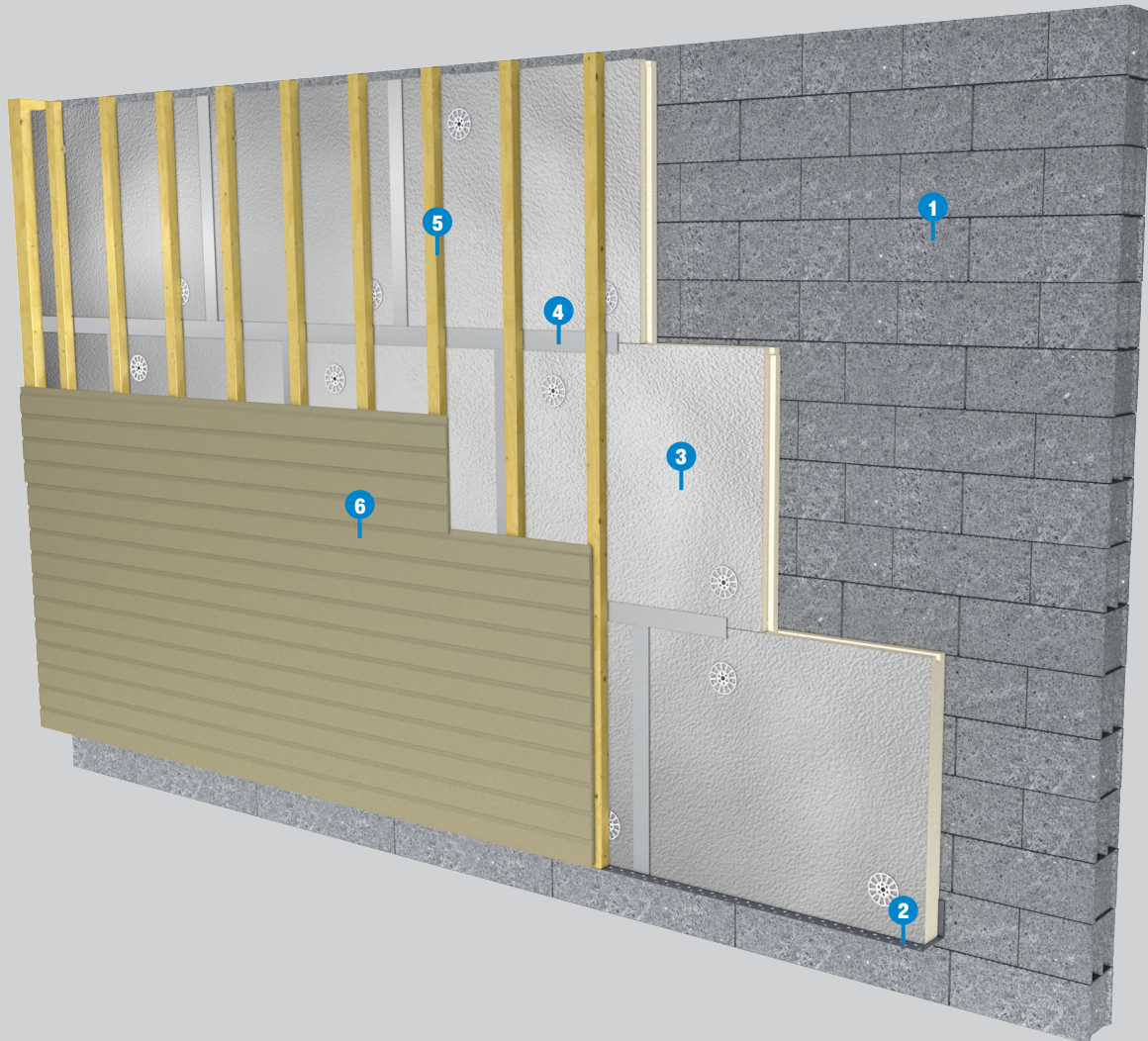
- Cahier du CSTB n° 3194 (ossature bois ou métal).
- Cahier du CSTB n° 3316-V2 (ossature bois ou métal).
- AT de bardage mis en œuvre si non traditionnel.



## ISOLATION THERMIQUE EN VÊTAGE VENTILÉ

### Mise en œuvre de Efigreen® ITE en vêtage ventilé

- 1- Structure porteuse.
- 2- Grille de protection.
- 3- Efigreen® ITE fixé mécaniquement.
- 4- Efibande® Alu.
- 5- Ossature rapportée fixée dans le mur support à travers l'isolant.
- 6- Parement du système vêtage.



EFIGREEN\_ITE-02\_04\_18

### Description

Le système en « vêtage ventilé » se caractérise par la mise en place de l'isolant en une ou deux couches **Efigreen® ITE** sur la structure porteuse. L'ossature, supportant le parement extérieur, est positionnée sur les panneaux isolants et liaisonnée au travers de ceux-ci à la structure porteuse à l'aide de chevilles. La lame d'air générée par l'épaisseur de l'ossature assure la ventilation de l'ouvrage.

Préconisation : panneau **Efigreen® ITE** Rainé Bouveté 4 Côtés.

### Documents techniques de référence

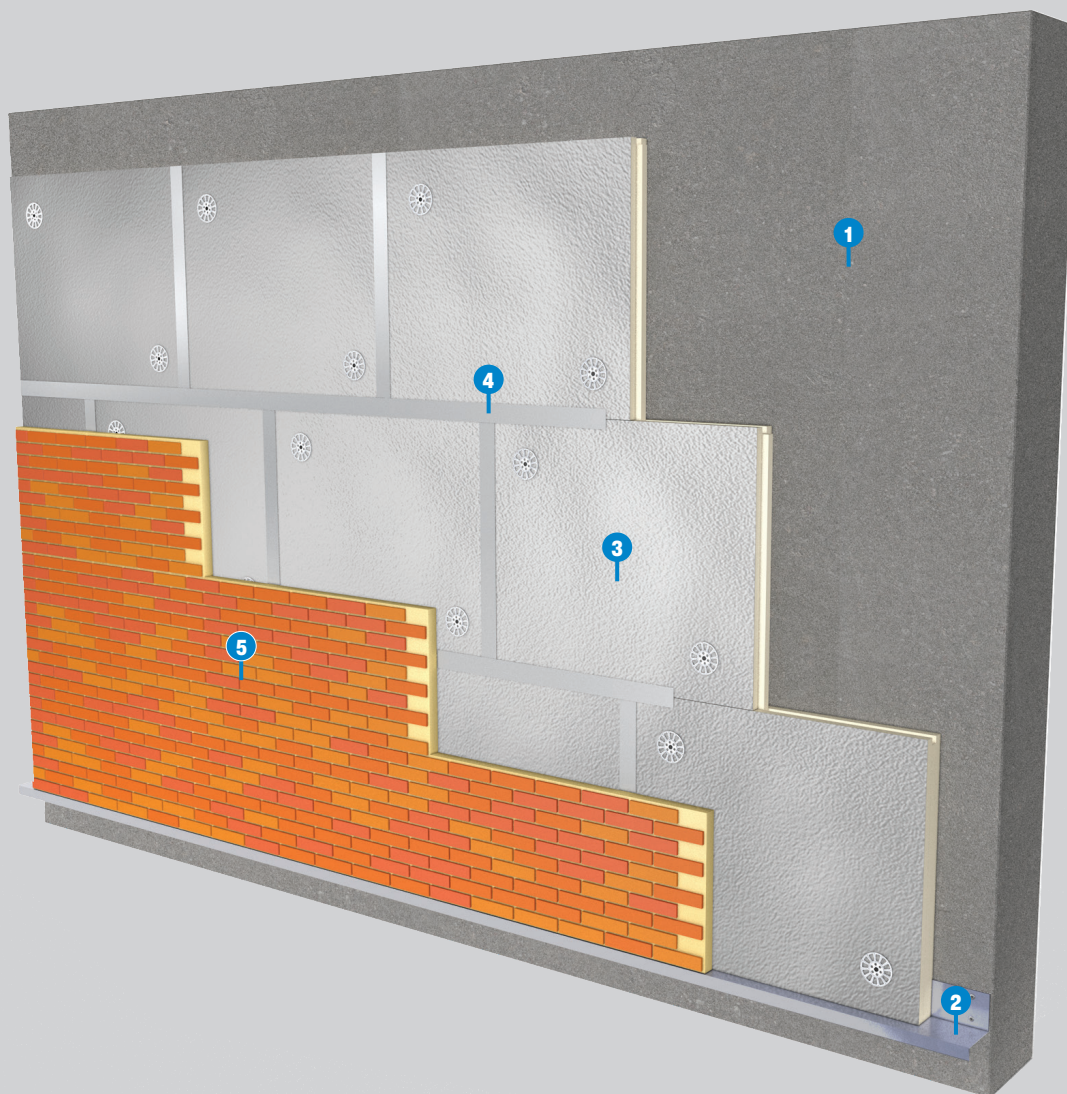
- Cahier de prescriptions de pose **SOPREMA : Efigreen® ITE**.
- AT du vêtage mis en œuvre.



## ISOLATION THERMIQUE EN VÊTURE

### Mise en œuvre de Efigreen® ITE en vêtture

- 1- Structure porteuse.
- 2- Grille anti-rongeurs.
- 3- Efigreen® ITE fixé mécaniquement.
- 4- Efibande® Alu.
- 5- Système de vêtture.



EFIGREEN\_ITE-03\_04\_18

### Description

Le système en vêtture associe le panneau **Efigreen® ITE** à des éléments de parements extérieurs qui peuvent être associés à un autre isolant préfabriqués en usine.

**Efigreen® ITE** est fixé mécaniquement sur le support. La vêtture est alors fixée sur la structure porteuse selon les prescriptions de son AT / DTA.

### Document technique de référence

- AT de procédé de vêtture.



## BON À SAVOIR

### ● Efigreen® ITE et réglementation incendie

Le panneau **Efigreen® ITE**, bénéficiant d'une Euroclasse D-s2,d0, satisfait les exigences de la réglementation incendie définies dans l'IT 249 pour un emploi en isolation de façade derrière un bardage ventilé.

Associée à des éléments de bardages incombustibles sur ossature métallique, l'épaisseur d'isolation des panneaux **Efigreen® ITE** peut atteindre 240 mm en façade de bâtiments d'habitation des 1<sup>ère</sup> à 3<sup>ème</sup> famille d'Établissements Recevant du Public, selon les dispositions de l'Appréciation de Laboratoire CSTB n° AL14-145 (disponible sur demande).

### ● Efigreen® ITE et sismique

Selon les dispositions de la réglementation parasismique, l'emploi des panneaux **Efigreen® ITE** est possible dans les bâtiments dont la catégorie d'importance et la localisation (zone sismique) sont définies dans les procédés de bardages ventilés, vêtures ou vêtages.

Dans le cas d'une pose en vêtage ventilé selon le Cahier de Prescriptions de pose **Efigreen® ITE**, tous les bâtiments situés en zone de sismicité 1 sont visés ainsi que les bâtiments de catégorie I et II situés en zone de sismicité 2.

**IMPORTANT** : les éléments réglementaires repris ci-dessus sont liés à la date d'édition de la documentation. Les évolutions éventuelles des réglementations sismique et incendie sont mises à jour sur nos fiches techniques disponibles sur notre site [www.soprema.fr](http://www.soprema.fr).

## PRODUIT COMPLÉMENTAIRE



### Efibande® Alu

La bande adhésive **Efibande® Alu** permet le pontage des joints de panneaux **Efigreen® ITE**. Elle assure à la fois une étanchéité à l'eau et à l'air au droit des jonctions.



### Le groupe SOPREMA à votre service

Vous recherchez un interlocuteur commercial ?

Contactez le pôle commercial négoce

☎ **03 86 63 29 00**

Vous avez des questions techniques  
sur la mise en œuvre de nos produits ?

Contactez le pôle technique

☎ **04 90 82 79 66**

[contact@soprema.fr](mailto:contact@soprema.fr)  
[www.soprema.fr](http://www.soprema.fr)

Agissez pour  
le recyclage des  
papiers avec  
SOPREMA SAS  
et Ecofolio.

