

Pourquoi choisir  
l'isolation biosourcée ?



# ZOOM SUR RECYCLAGE



## Contexte

**C'est un fait : les ressources et matières premières s'épuisent.** Depuis quelques mois, le marché de la construction n'échappe pas à la règle. Les matières premières, utilisées dans les bâtiments, ne sont pas inépuisables.

De plus, une pression s'exerce sur les acteurs de la construction afin qu'ils réduisent leur impact environnemental, notamment en passant à **la construction durable et en choisissant des matériaux issus du recyclage.**



## Les chiffres du recyclage

en 2022 **30%**

de l'extraction des ressources naturelles provient de l'industrie de la construction.\*

**70** kg

de papier est consommée par un salarié par an, en France.\*\*

\*Circular economy in the construction industry, Gabriel Luiz Fritz Benachio, Maria do Carmo Duarte Freitas, Sergio Fernando Tavares, 2020

\*\*Adema

## CONSTRUCTION & RECYCLAGE

Créer des matériaux de construction issus des filières de recyclage est **une des pistes valorisées pour répondre aux tensions dans le secteur du bâtiment.**

Cela permettra aussi de faire face, en partie, à **l'urgence climatique**, l'extraction et la production de matériaux bruts étant générateurs de gaz à effet de serre (GES).

Dans le modèle de l'économie circulaire, des matières telles que le textile ou les papiers journaux peuvent connaître une seconde vie sous la forme d'isolants thermoacoustiques destinés aux maisons ou aux habitats collectifs.



**SOPREMA** a la  
**SOLUTION** au  
**VERSO** →





## CHOISIR LE RECYCLAGE : CHOISIR LES ISOLANTS BIOSOURCÉS



Il existe aujourd'hui de nombreuses filières de recyclage autour de l'isolation thermoacoustique.

La plus connue : le recyclage des papiers, à l'origine de la ouate de cellulose.



→ Plus d'infos [soprema.fr](http://soprema.fr)



## Un exemple d'isolant vertueux. La glassine : recycler une matière première à usage unique

La glassine, c'est quoi ?

La glassine est le « papier siliconé » ou « papier dorsal », sur lequel les étiquettes sont apposées. Ce matériau est couramment utilisé dans divers secteurs tels que l'agroalimentaire, l'hygiène, la cosmétique et la logistique.

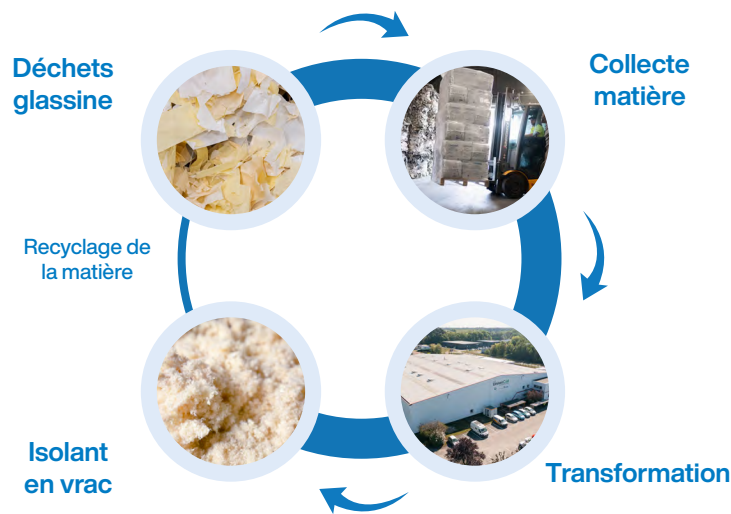
En France, elle représente près de 80 000 tonnes de déchets chaque année, et la majorité de ces déchets est encore enfouie et incinérée.

Donner une seconde vie aux glassines

Le recyclage des glassines par **SOPREMA** permet de réduire les déchets et de préserver les ressources naturelles en évitant l'enfouissement ou l'incinération.

C'est une solution écologique qui permet de créer de nouveaux isolants performants, apportant ainsi de nombreux avantages thermoacoustiques aux habitants des maisons individuelles ou collectives.

Le cycle de vie de la ouate de cellulose issue de la glassine



## L'isolation biosourcée par **SOPREMA**

Fibre de bois



Panneau ouate de cellulose



Vrac ouate de cellulose cristal



Vrac ouate de cellulose

