

DOCUMENTATION  
PRODUIT



## EFIMUR REFLEX

Solution d'isolation  
polyuréthane des murs  
par l'intérieur



**SOPREMA**

# EFIMUR REFLEX



## Qu'est ce que l'émissivité ?

C'est la capacité de la surface d'un matériau à réfléchir le rayonnement thermique. Plus l'émissivité est faible, plus la surface est réfléchissante et améliore la performance thermique en réduisant le transfert de chaleur.



**Efimur Reflex réduit le transfert de chaleur dans l'espace situé entre l'isolant et la plaque de plâtre.**



## Introduction

**Efimur Reflex** est un panneau constitué d'une mousse rigide de polyuréthane revêtue d'un parement multicouche étanche sur une face et d'un parement multicouche étanche réfléchissant sur l'autre face.

**Efimur Reflex** est destiné à l'isolation des murs par l'intérieur à l'aide d'une contre-cloison. Grâce à sa **très faible émissivité**, la face réfléchissante de **Efimur Reflex** améliore la performance thermique de la contre-cloison.



### Constructeurs de maisons individuelles et promoteurs

- Surface habitable optimisée
- Uniformisation de la technique de contre-cloison



### Bureaux d'études thermiques

- Réponse à la réglementation thermique



### Négociants

- Limitation des références à stocker



### Entreprises

- Facilité de mise en œuvre

# Système EFIMUR REFLEX

## Présentation du système



### Un parement Reflex pour une émissivité record !

En choisissant le panneau **Efimur Reflex**, vous optez pour l'isolant disposant d'une **conductivité thermique optimale associée au meilleur parement réfléchissant**.

Cette combinaison permet en contre-cloison de valoriser la performance thermique de la lame d'air non ventilée entre l'isolant et le parement de finition intérieur.

Ce parement réfléchissant dispose de la meilleure émissivité certifiée à 0,05.

Le panneau **Efimur Reflex** devient ainsi le panneau de polyuréthane avec **le meilleur pouvoir isolant du marché pour un encombrement d'espace minimum !**

La pose des ossatures et des plaques de plâtre est réalisée conformément aux dispositions de la norme NF DTU 25.41.

### → Meilleure performance thermique du marché



À épaisseur égale d'isolant, **Efimur Reflex** permet de réaliser jusqu'à 50 % de performance supplémentaire par rapport à d'autres isolants utilisés.

### → Émissivité certifiée

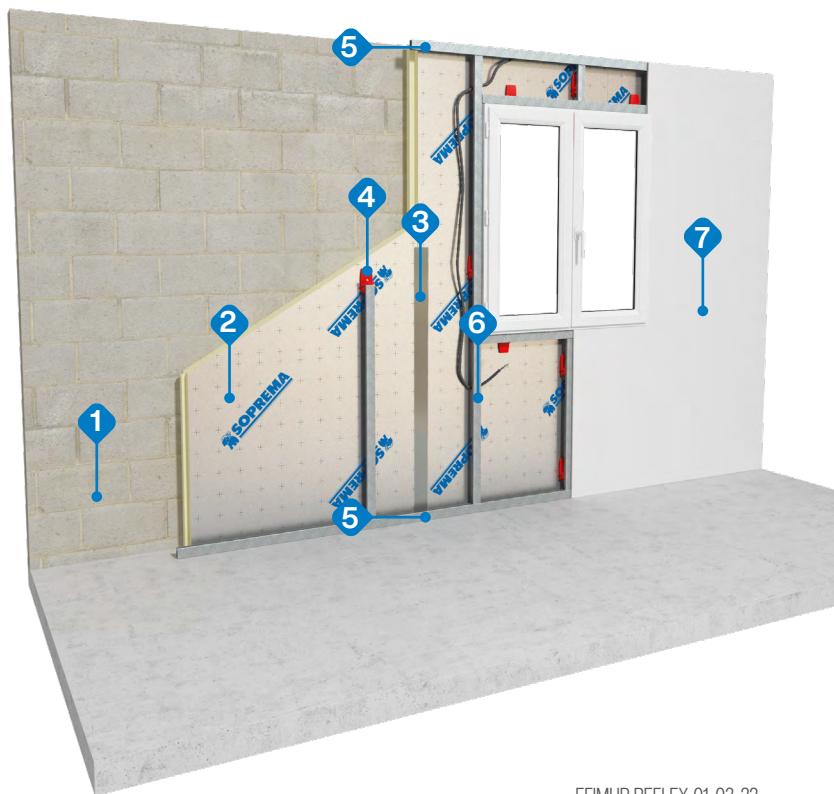


L'émissivité a été déterminée et certifiée par l'ACERMI

### → Simple et rapide à poser



Légers, avec un format adapté, plans et rigides les panneaux **Efimur Reflex** sont usinés dans le sens de la longueur pour garantir un assemblage simple et rapide.



EFIMUR REFLEX-01\_03\_22

- 1 Mur extérieur
- 2 Efimur Reflex
- 3 Efibande Alu
- 4 Efi Clic

- 5 Rail haut et bas
- 6 Fourrure clipsée sur Efi Clic
- 7 Plaque de plâtre BA13

### → Pratique



**Efimur Reflex** permet de conserver des tapées de menuiserie standard et facilite le passage de réseaux électriques dans le vide technique de la paroi.

### → Polyvalence des systèmes



Contre-cloison sur ossatures métalliques de type rails montants **ou** appuis fourrures avec système **Efi Clic**.

### → Contribue à l'étanchéité à l'air de la paroi



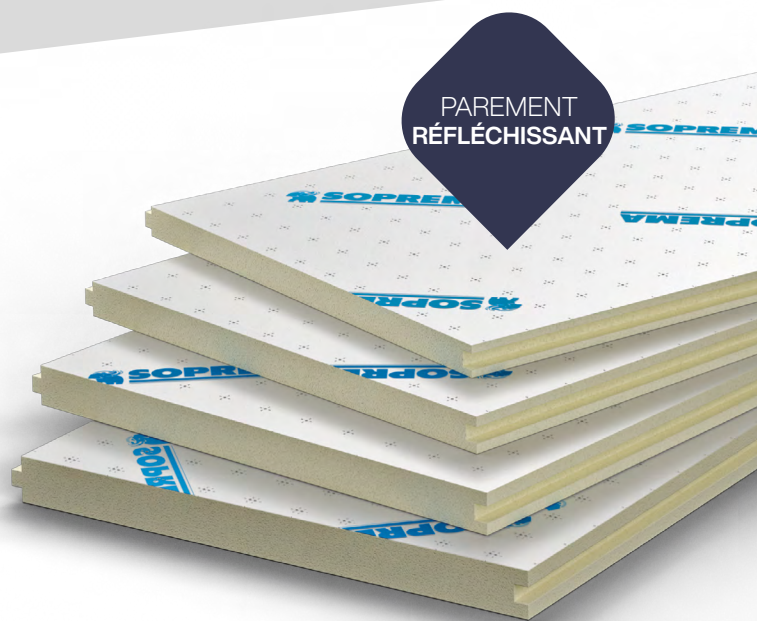
Parement **Efimur Reflex** étanche et traitement des jonctions entre panneaux avec **Efibande Alu**.

# EFIMUR REFLEX



## AVANTAGES PRODUIT

- +** Isolant thermique traditionnel le plus performant.
- +** Surface réfléchissante améliorant la performance thermique globale de la contre-cloison.
- +** Excellente conductivité thermique  $\lambda_D = 0,022 \text{ W/m.K}$
- +** Parements étanches assurant la durabilité des performances.
- +** Usinage rainé bouveté sans longueur garantissant la continuité de l'isolation.



Certificat Acermi  
22/006/1551



FABRIQUÉ  
EN FRANCE



## Description produit

**Efimur Reflex** est constitué d'une plaque de mousse de polyuréthane isolante entre un parement multicouche étanche sur une face et **un parement multicouche étanche réfléchissant sur l'autre face, visible côté intérieur de la paroi.**



## Domaine d'emploi

**Efimur® Reflex** est destiné à l'isolation par l'intérieur de tous les types de constructions neuves ou en rénovation :

- Maisons individuelles, logements collectifs.
- Application dans toutes les régions et à toutes les altitudes.



## Caractéristiques produits

- **Format** (longueur x largeur) : 2 700 x 1 200 mm
- **Épaisseurs** : 66, 74, 84 et 94 mm
- **Conductivité thermique**  $\lambda_D$  : 0,022 W/(m.K)
- **Emissivité** : 0,05
- **Usinage** : rainé bouveté sans longueur quadrillé au pas de 10 cm

Épaisseur (mm)	66	74	84	94
<b>Résistance Thermique Efimur Reflex</b> (m <sup>2</sup> .K/W)	3,05	3,40	3,90	4,35
<b>Résistance Thermique additionnelle</b> (lame d'air <sup>1</sup> ) (m <sup>2</sup> .K/W)	0,66			
<b>Résistance Thermique Efimur Reflex avec lame d'air</b> (m <sup>2</sup> .K/W)	3,70	4,05	4,55	5,00
<b>Résistance Thermique Système Efimur Reflex + Efi Clic</b> (lame d'air <sup>1</sup> ) + BA13 (m <sup>2</sup> .K/W)	3,75	4,10	4,60	5,05
<b>Valeur Up*</b> (W/(m <sup>2</sup> .K))	0,25	0,23	0,21	0,19

\* Support bloc béton de 200 mm + contre-cloison Efimur Reflex

<sup>1</sup> Lambe d'air ≥ 20 mm



## Émissions air intérieur



\*Information sur le niveau d'émission de substances volatiles dans l'air intérieur, présentant un risque de toxicité par inhalation, sur une échelle de classe allant de **A+** (très faibles émissions) à **C** (fortes émissions).

## Accessoires

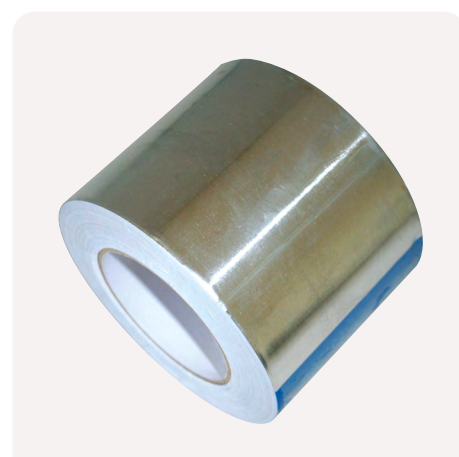
**MISE EN ŒUVRE****Appui Efi Clic**

Accessoire de mise en œuvre pour contre-cloison.

**Vis Efi Clic**

Fixation pour appui **Efi Clic**. 3 vis adaptées aux 3 longueurs de tapées ci-après.

<b>Épaisseur Efimur® Reflex (mm)</b>	66	74	84	94
<b>Longueur tapée (mm)</b>	<b>120</b>	<b>140</b>	<b>140</b>	<b>160</b>

**Efibande Alu**

Bande adhésive de pontage et de raccordement. Très bonne résistance à la déchirure sans rupture d'émissivité.



# Mise en œuvre

## APPUI EFI CLIC

Principe de pose : panneau de polyuréthane Efimur Reflex + Efi Clic + fourrure + parement intérieur en plaques de plâtre.

La pose des rails, fourrures et plaques de plâtre est réalisée conformément aux dispositions du NF DTU 25.41.



### ZOOM EFI CLIC

L'appui **Efi Clic** se compose de deux parties :



• une embase



• un écrou

L'appui se fixe à l'aide de la **Vis Efi Clic** :



3 longueurs pour s'adapter aux tapées de 120, 140 et 160 mm selon l'épaisseur d'**Efimur® Reflex**.

1



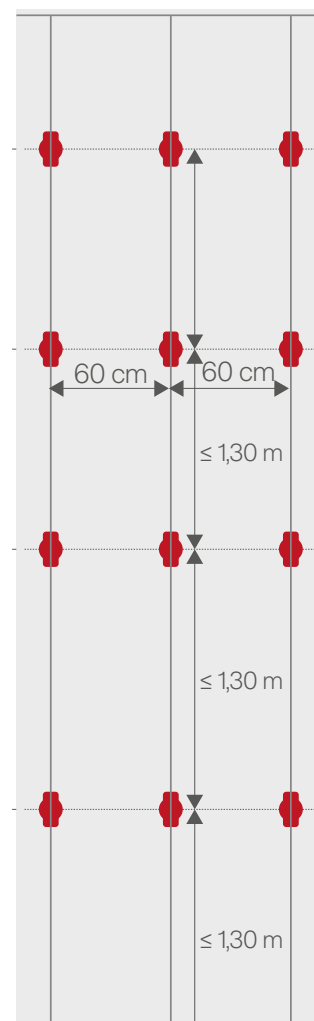
- Poser l'isolant **Efimur® Reflex** avec la face réfléchissante côté intérieur.
- La jonction des panneaux est traitée avec la bande adhésive **Efibande Alu**.

2

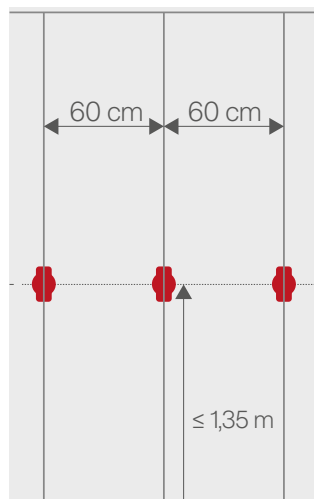


- Tracer et percer l'emplacement de l'**Efi Clic** selon le schéma ci-dessous en fonction de la hauteur de votre mur.

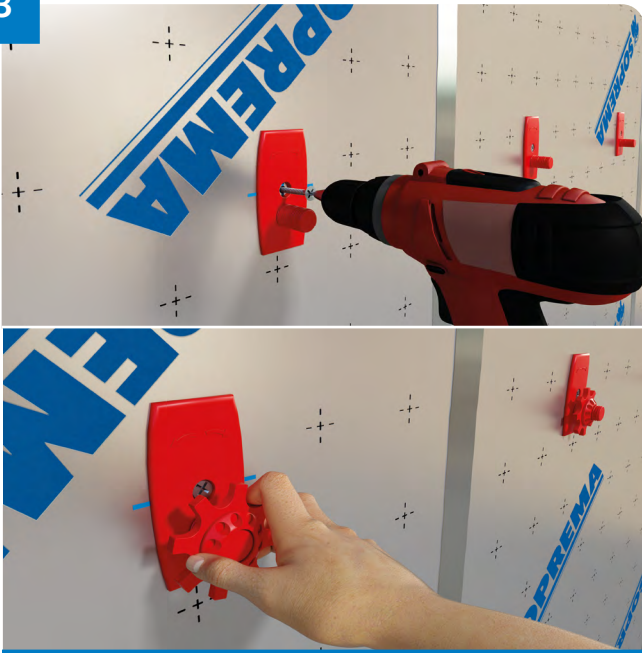
Hauteur  $\leq 5,30$  m



Hauteur  $\leq 2,70$  m

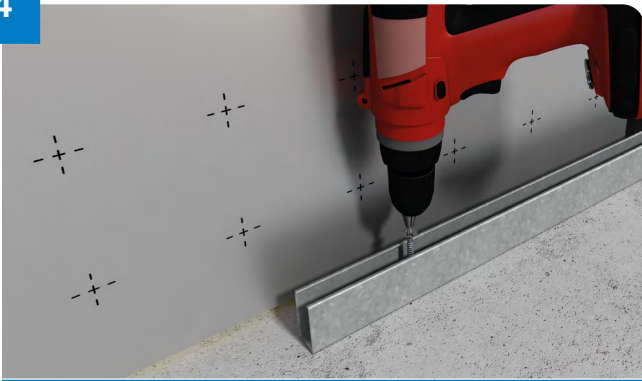


3



- Fixer l'embase de l'appui **Efi Clic** sur le panneau **Efimur® Reflex** à l'aide de la **Vis Efi Clic**.
- Puis assembler l'écrou sur l'embase.

4



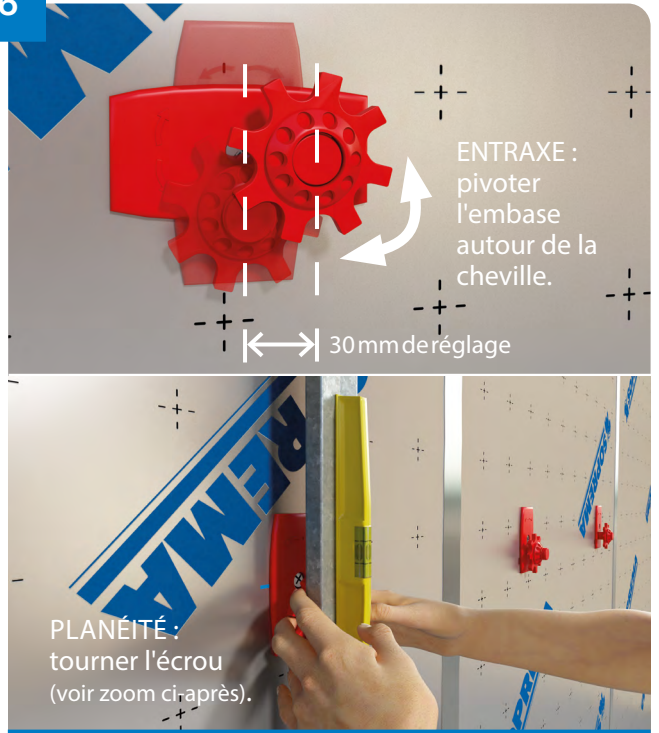
- Fixer mécaniquement les rails hauts et bas.

5



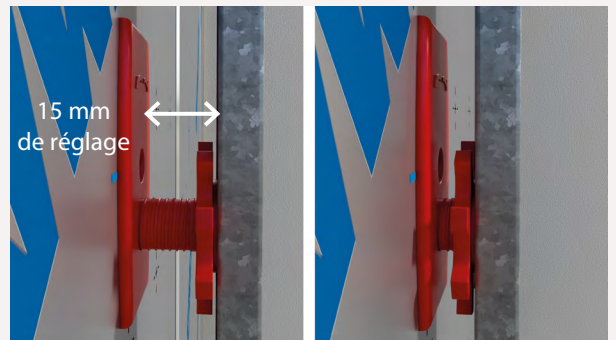
- Mettre en place la fourrure par clipsage sur **Efi Clic**

6

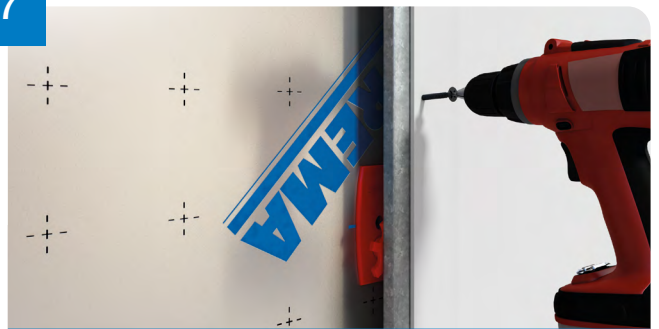


#### LES RÉGLAGES

- Régler l'entraxe de la fourrure en pivotant l'embase de l'appui **Efi Clic** autour de la cheville, 30 mm maximum de réglage.
- Régler la planéité de la fourrure en tournant l'écrou de l'appui **Efi Clic**, 15 mm maximum de réglage comme sur le zoom ci-dessous :



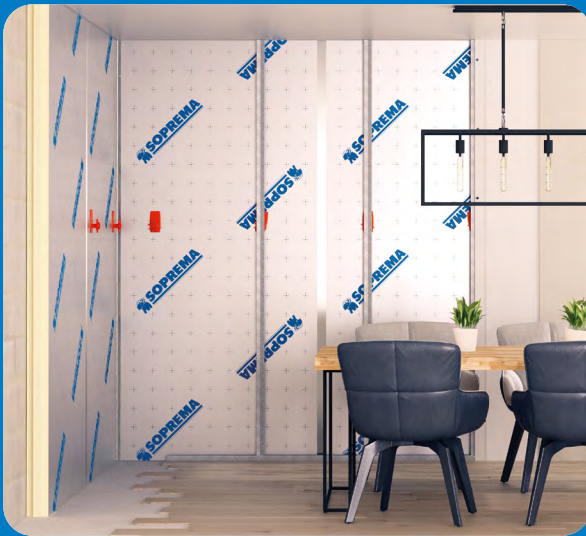
7



- Poser les plaques de plâtre.

N.B : Dans le cas d'une pose de plaque de plâtre sur sol fini, combler le jeu en pied de cloison par un cordon de mastic.

## EFIMUR® REFLEX



### Le groupe SOPREMA à votre service

Vous recherchez un interlocuteur commercial ?



Contactez le pôle commercial négoce  
**03 86 63 29 00**

Vous avez des questions techniques  
sur la mise en œuvre de nos produits ?



Contactez le pôle technique  
**04 90 82 79 66**



[poletechnique@soprema.fr](mailto:poletechnique@soprema.fr)

Vous souhaitez suivre nos actualités  
et être informé en avant-première  
de nos dernières nouveautés ?



Agissez pour  
le recyclage des  
papiers avec  
SOPREMA SAS  
et Ecofolio.



Service Communication - DC-24-010\_FR - Février 2024